

7. SINIF MATEMATİK / 1. FASİKÜL CEVAP ANAHTARI

TAM SAYILARLA İŞLEMLER

3. Sayfa

Etkinlik 1:

- a. +5 c. 10 e. -8 g. 17
b. -14 d. -11 f. 0

Etkinlik 2:

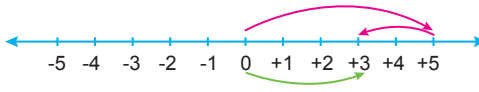
- a. +2 b. -19 c. -45 d. -22

Etkinlik 3:

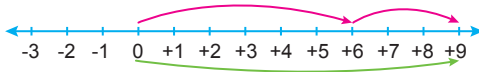
- a. 3



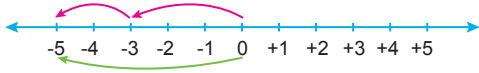
- b. 3



- c. 9



- d. -5



4. Sayfa

Etkinlik 4:

- a. $(+1) + (+2) = (+3)$
b. $(-3) + (-2) = (-5)$
c. $(+4) + (+2) = (+6)$

Etkinlik 5:

- a. $\blacktriangle = (+2)$ b. $\blacktriangle = (+20)$ c. $\blacktriangle = (+7)$

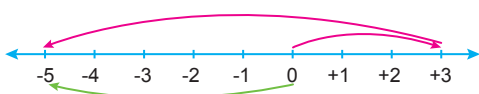
5. Sayfa

Etkinlik 6:

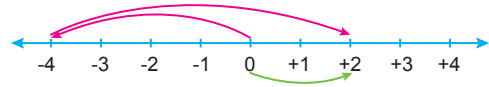
- a. (-16) b. (+24) c. (-8) d. 0

Etkinlik 7:

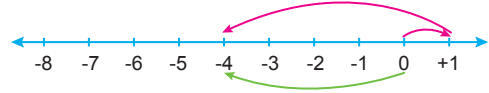
- a. -5



- b. 2



- c. -4



Etkinlik 8:

- a. $(-9) - (-2) = (-7)$ c. $(+6) - (+3) = (+3)$
b. $(-6) - (-2) = (-4)$

6. Sayfa

TEST 1: Tam Sayılarla Toplama ve Çıkarma İşlemleri

- | | | | |
|------|------|-------|-------|
| 1. B | 5. B | 9. C | 13. D |
| 2. C | 6. B | 10. D | 14. C |
| 3. A | 7. B | 11. C | 15. B |
| 4. B | 8. D | 12. A | 16. C |

10. Sayfa

Etkinlik 9:

- a. (-3) c. (+89)
b. (-10) d. 0
e. (-47)

Etkinlik 10:

- a. (x) c. (x) e. (x) g. (x)
b. (✓) d. (✓) f. (x) h. (✓)

Etkinlik 11:

- a. Birleşme özelliği c. Değişme özelliği e. Birleşme özelliği
b. Ters eleman d. Etkisiz eleman f. Ters eleman

11. Sayfa

Etkinlik 12:

- a. -8 b. -10 c. 5 d. 13

Etkinlik 13:

- a. 7 d. (-50) g. -11 j. 33
b. 0 e. +12 h. (-25)
c. 3 f. 11 i. +56

Şifre: 29

Etkinlik 14:

- a. -4 b. -8 c. 0

7. SINIF MATEMATİK / 1. FASİKÜL CEVAP ANAHTARI

12. Sayfa

TEST 2: Tam Sayılarla Toplama ve Çıkarma İşlemleri

1. B 5. C 9. B 13. A
2. B 6. D 10. C
3. D 7. D 11. C
4. D 8. D 12. C

15. Sayfa

Etkinlik 15:

- a. (-24) d. (+39)
b. (+28) e. (-108)
c. (+108)

Etkinlik 16:

- a. (+75) d. (+33) g. (-16) j. (-50)
b. (+25) e. (+10) h. (+10)
c. (+58) f. (-10) i. (+56)

16. Sayfa

Etkinlik 17:

- a. (-17) c. (-69), 0 e. +78
b. (-367) d. (-9, -24)

Etkinlik 18:

- a. Birleşme özelliği d. Yutan eleman
b. Değişme özelliği e. Dağılma özelliği
c. Etkisiz eleman

17. Sayfa

TEST 3: Tam Sayılarla Çarpma ve Bölme İşlemi

1. C 5. A 9. B 13. D
2. A 6. C 10. C 14. B
3. A 7. D 11. D 15. B
4. D 8. A 12. D

21. Sayfa

Etkinlik 19:

- a. 10^3 d. 7^3
b. $(-6)^4$ e. $(-1)^2$
c. 13^4

Etkinlik 20:

1. c 3. h 5. d 7. g
2. a 4. e 6. b 8. f

Etkinlik 21:

- a. (+10 000) d. (-243) g. (-1000)
b. (+64) e. (+25) h. (+81)
c. (+1) f. (+256)

22. Sayfa

Etkinlik 22:

- a. 3^2 d. 5^2 g. $(-3)^5$ j. -10^3
b. 7^2 e. -8^2 h. -17^2
c. 10^3 f. $(-6)^3$ i. -5^3

Etkinlik 23:

- a. +251 c. +28 e. +39 g. -1
b. 0 d. +116 f. +113 h. (-89)

Etkinlik 24:

- a. 2 c. 6 e. 2 g. 8
b. 0 d. 3 f. 4 h. 2

23. Sayfa

TEST 4: Üslü Nicelikler

1. A 5. B 9. C 13. A
2. D 6. D 10. D 14. C
3. D 7. B 11. A 15. C
4. C 8. C 12. D 16. C

27-28. Sayfa

Etkinlik 25:

- a. 400 TL d. 42 000 TL kâr
b. 52 m e. 4
c. 64 TL f. 1) 29 2) -19

29. Sayfa

TEST 5: Tam Sayılarla İlgili Problem Çözme

1. D 6. C 11. C
2. A 7. D 12. D
3. B 8. B 13. A
4. D 9. B 14. B
5. A 10. C

7. SINIF MATEMATİK / 2. FASİKÜL CEVAP ANAHTARI

RASYONEL SAYILAR

3. Sayfa

Etkinlik 1:

1. b 3. d 5. f
2. a 4. c 6. e

Etkinlik 2:

- a. (✓) b. (✓) c. (✓) d. (×)

Etkinlik 3:

- a. ■ = 4 ● = -1 ▲ = -4
b. ■ = 5 ● = 1 ▲ = 5
c. ■ = 1 ● = -9 ▲ = -1
d. ■ = 1 ● = 7 ▲ = -1

4. Sayfa

Etkinlik 4:

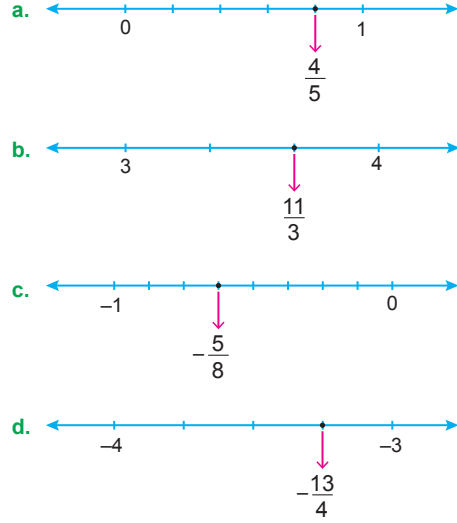
- a. 0 ile 1 e. 3 ile 4 i. 6 ile 7
b. -1 ile 0 f. 4 ile 5 j. 7 ile 8
c. 2 ile 3 g. 5 ile 6 k. -9 ile -8
d. -6 ile -5 h. -7 ile -6

Etkinlik 5:

	Doğal Sayılar	Tam Sayılar	Rasyonel Sayılar
$\frac{9}{3}$	✓	✓	✓
$\frac{17}{6}$			✓
$\frac{-8}{1}$		✓	✓
0	✓	✓	✓
$\frac{8}{-3}$			✓
-7		✓	✓
$\frac{-5}{8}$			✓
$-5\frac{6}{7}$			✓
$\frac{-9}{13}$			✓
$\frac{-13}{15}$			✓
$\frac{-7}{7}$		✓	✓
$\frac{8}{11}$			✓

5. Sayfa

Etkinlik 6:

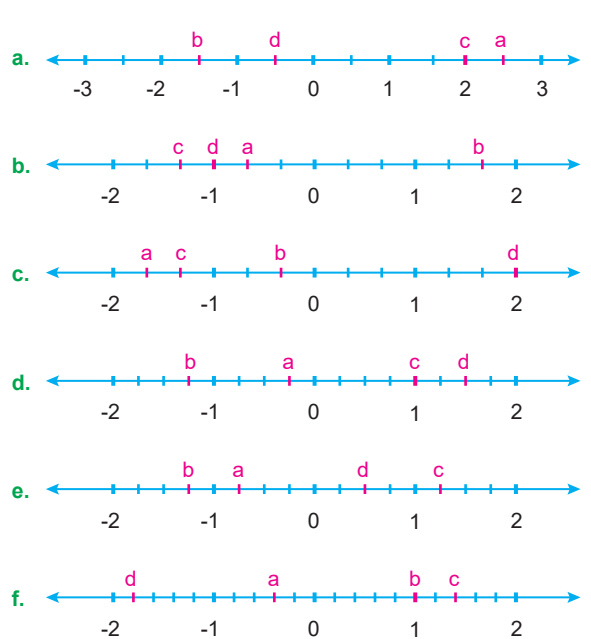


Etkinlik 7:

- a. $A = -\frac{3}{2}$
b. $D = -\frac{9}{2}$ $E = -\frac{13}{4}$ $F = -\frac{11}{5}$
c. $G = \frac{14}{5}$ $H = \frac{11}{3}$ $I = \frac{32}{7}$
d. $c = -2$ $a = 2$ $b = 3$
e. $f = -7$ $d = -2$ $e = 5$
f. $a = 3$ $b = 2$ $c = 3$

6. Sayfa

Etkinlik 8:



7. SINIF MATEMATİK / 2. FASİKÜL CEVAP ANAHTARI



7. Sayfa

TEST 1: Rasyonel Sayıları Tanıyalım

- | | | | |
|------|------|-------|-------|
| 1. B | 5. B | 9. C | 13. C |
| 2. D | 6. C | 10. A | 14. D |
| 3. B | 7. C | 11. A | 15. B |
| 4. B | 8. C | 12. C | |

11. Sayfa

Etkinlik 9:

- | | | |
|---------|----------|-----------|
| a. 0,4 | d. 0,65 | g. -0,65 |
| b. 1,4 | e. 1,65 | h. -0,008 |
| c. 0,06 | f. -2,74 | i. -6,024 |

Etkinlik 10:

- | | | |
|------|------|------|
| 1. c | 3. a | 5. d |
| 2. f | 4. b | 6. e |

12. Sayfa

Etkinlik 11:

- | | | | |
|---------------------|---------------------|----------------------|-----------------------|
| a. $1,\overline{6}$ | d. $2,\overline{7}$ | g. $0,\overline{1}$ | j. $-0,\overline{24}$ |
| b. $3,\overline{3}$ | e. $5,\overline{5}$ | h. $2,\overline{09}$ | k. $1,3\overline{6}$ |
| c. $3,\overline{3}$ | f. $0,\overline{6}$ | i. $-0,\overline{7}$ | |

13. Sayfa

TEST 2: Rasyonel Sayıların Ondalık Gösterimi

- | | | | |
|------|------|-------|-------|
| 1. D | 5. B | 9. C | 13. D |
| 2. D | 6. B | 10. C | 14. D |
| 3. A | 7. A | 11. C | 15. C |
| 4. D | 8. A | 12. D | 16. D |

17. Sayfa

Etkinlik 12:

- | | | | |
|-----------------------|------------------------|------------------------|------------------------|
| a. $\frac{23}{99}$ | e. $\frac{101}{90}$ | i. $\frac{3397}{990}$ | m. $-\frac{1230}{990}$ |
| b. $-\frac{28}{99}$ | f. $-\frac{1114}{990}$ | j. $-\frac{1876}{990}$ | n. $\frac{3127}{990}$ |
| c. $\frac{4023}{990}$ | g. $-\frac{649}{900}$ | k. $\frac{3182}{99}$ | |
| d. $-\frac{42}{90}$ | h. $-\frac{1552}{90}$ | l. $\frac{756}{990}$ | |

18. Sayfa

Etkinlik 13:

- | | | | |
|--------------------|---------------------|--------------------------|------------------------|
| a. $1\frac{2}{10}$ | e. $13\frac{3}{10}$ | i. $56\frac{13}{100}$ | m. $670\frac{84}{100}$ |
| b. $2\frac{6}{10}$ | f. $20\frac{8}{10}$ | j. $70\frac{182}{1000}$ | |
| c. $3\frac{7}{10}$ | g. $38\frac{1}{10}$ | k. $99\frac{9}{100}$ | |
| d. $4\frac{9}{10}$ | h. $43\frac{9}{10}$ | l. $234\frac{789}{1000}$ | |

19. Sayfa

TEST 3: Devirli Olan ve Olmayan Sayıların Rasyonel Sayı İfa-desi

- | | | | |
|------|------|-------|-------|
| 1. A | 5. B | 9. B | 13. D |
| 2. C | 6. D | 10. A | 14. C |
| 3. A | 7. D | 11. B | 15. C |
| 4. C | 8. D | 12. A | 16. B |

23. Sayfa

Etkinlik 14:

- | | |
|--|--|
| a. $\frac{3}{5} < 3\frac{4}{5}$ | e. $-6\frac{11}{12} < -1\frac{5}{12} < \frac{7}{12}$ |
| b. $-\frac{8}{9} < \frac{1}{9} < \frac{7}{9}$ | f. $-\frac{5}{6} < -\frac{1}{3} < \frac{1}{3}$ |
| c. $-\frac{10}{15} < -\frac{2}{5} < 1\frac{7}{5}$ | g. $-\frac{4}{9} < -\frac{2}{7} < \frac{5}{21}$ |
| d. $-\frac{10}{18} < \frac{11}{18} < 2-\frac{3}{18}$ | h. $-\frac{3}{4} < -\frac{2}{5} < \frac{7}{10}$ |

24. Sayfa

Etkinlik 15:

- | |
|--|
| a. $-1\frac{3}{4} < -\frac{2}{3} < 1\frac{3}{5} < 2\frac{3}{5}$ |
| b. $-12\frac{4}{9} < -5\frac{7}{9} < 1\frac{3}{7} < 5\frac{4}{15}$ |
| c. $-4\frac{3}{4} < -3\frac{5}{8} < \frac{3}{14} < \frac{2}{7}$ |
| d. $-3\frac{4}{7} < -\frac{12}{7} < \frac{1}{3} < \frac{5}{6}$ |

Etkinlik 16:

- | |
|--|
| a. $A = 3\frac{1}{4}$, $B = 4\frac{2}{6}$, $C = 5\frac{1}{3}$
$C > B > A$ |
| b. $A = 6\frac{1}{4}$, $B = 7\frac{2}{8}$, $C = 7\frac{4}{8}$, $D = 7\frac{7}{8}$
$D > C > B > A$ |
| c. $A = 13\frac{1}{4}$, $B = 13\frac{3}{4}$, $C = 14\frac{2}{4}$, $D = 15\frac{1}{2}$
$D > C > B > A$ |
| d. $A = -20\frac{1}{2}$, $B = -19\frac{4}{5}$, $C = -19\frac{3}{5}$, $D = -19\frac{2}{5}$, $E = -19\frac{1}{5}$
$E > D > C > B > A$ |

7. SINIF MATEMATİK / 2. FASİKÜL CEVAP ANAHTARI

25. Sayfa

TEST 4: Rasyonel Sayıları Sıralama ve Karşılaştırma

- | | | | |
|------|------|-------|-------|
| 1. B | 5. C | 9. B | 13. B |
| 2. D | 6. A | 10. B | 14. A |
| 3. D | 7. D | 11. A | 15. A |
| 4. A | 8. D | 12. D | 16. C |

RASYONEL SAYILARLA İŞLEMLER

29-30. Sayfa

Etkinlik 17:

- | | | | |
|-------------------|--------------------|---------------------|--------------------|
| a. $\frac{2}{7}$ | f. $\frac{63}{15}$ | k. $\frac{131}{60}$ | p. $\frac{24}{28}$ |
| b. $\frac{4}{5}$ | g. $\frac{31}{6}$ | l. $\frac{253}{50}$ | q. $-\frac{4}{54}$ |
| c. $\frac{7}{9}$ | h. $\frac{2}{15}$ | m. $\frac{30}{66}$ | r. $\frac{6}{15}$ |
| d. 1 | i. $\frac{12}{33}$ | n. $\frac{11}{24}$ | |
| e. $\frac{3}{14}$ | j. 2 | o. $\frac{1}{6}$ | |

Etkinlik 18:

- | | | |
|-------------------|-------------------|--------------------|
| a. $\frac{7}{15}$ | c. $\frac{2}{9}$ | e. $\frac{53}{18}$ |
| b. $\frac{2}{7}$ | d. $\frac{5}{22}$ | |

Etkinlik 19:

- a. $\frac{8}{5}$
-
- b. -2
-
- c. $-\frac{3}{4}$
-

31. Sayfa

Etkinlik 20:

- | | | | |
|------------------|-------------------|-------------------|--------------------|
| a. $\frac{3}{8}$ | d. $3\frac{4}{9}$ | g. $\frac{6}{14}$ | j. 0 |
| b. $\frac{6}{8}$ | e. $\frac{2}{5}$ | h. 0 | k. $2\frac{2}{13}$ |
| c. $\frac{3}{5}$ | f. $\frac{6}{7}$ | i. $-\frac{7}{6}$ | l. $-8\frac{3}{8}$ |

32. Sayfa

Etkinlik 21:

- | | |
|----------------------|-------------------|
| a. Değişme Özelliği | c. Etkisiz Eleman |
| b. Birleşme Özelliği | d. Ters Eleman |

Etkinlik 22:

- | | |
|-------------------|-------------------|
| a. $-\frac{4}{5}$ | c. $\frac{3}{12}$ |
| b. $-\frac{1}{7}$ | d. $\frac{5}{4}$ |

Etkinlik 23:

- | | |
|---------------------------------|----------------------------------|
| a. $\blacksquare = \frac{1}{9}$ | $\blacktriangle = \frac{1}{3}$ |
| b. $\blacksquare = \frac{4}{7}$ | $\blacktriangle = 0$ |
| c. $\blacksquare = \frac{5}{4}$ | $\blacktriangle = -\frac{4}{9}$ |
| d. $\blacksquare = 0$ | $\blacktriangle = -\frac{5}{11}$ |

33. Sayfa

TEST 5: Rasyonel Sayılarla Toplama ve Çıkarma İşlemleri

- | | | | |
|------|------|-------|-------|
| 1. B | 5. B | 9. C | 13. C |
| 2. C | 6. D | 10. C | 14. C |
| 3. A | 7. C | 11. B | 15. A |
| 4. B | 8. D | 12. D | 16. D |

37. Sayfa

Etkinlik 24:

- | | | |
|-------------------|---------------------|-------------------|
| a. $\frac{4}{35}$ | c. $-\frac{2}{3}$ | e. $\frac{18}{5}$ |
| b. $-\frac{7}{5}$ | d. $-\frac{36}{35}$ | |

Etkinlik 25:

- | | | |
|-------------------|--------------------|----------------------|
| a. 6 | d. $-\frac{4}{3}$ | g. $\frac{11}{16}$ |
| b. $\frac{25}{3}$ | e. $\frac{49}{15}$ | h. -16 |
| c. $\frac{3}{4}$ | f. -4 | i. -2 |
| | | j. $-\frac{40}{121}$ |

7. SINIF MATEMATİK / 2. FASİKÜL CEVAP ANAHTARI

38. Sayfa

Etkinlik 26:

- a. $\frac{4}{3}$ d. $-\frac{8}{9}$ g. 1 j. $-\frac{13}{14}$
b. $-\frac{3}{2}$ e. 0 h. $\frac{4}{7}$ k. $\frac{18}{5}$
c. $\frac{3}{8}$ f. 0 i. $\frac{5}{9}, \frac{4}{13}$

39. Sayfa

TEST 6: Rasyonel Sayılarla Çarpma ve Bölme İşlemleri

1. C 7. B 13. C
2. B 8. D 14. A
3. D 9. B 15. B
4. C 10. A 16. A
5. C 11. A
6. A 12. D

43-44. Sayfa

Etkinlik 27:

- a. $\frac{159}{70}$ e. $\frac{64}{53}$ i. $\frac{2}{3}$ m. $\frac{7}{3}$
b. $-\frac{6}{5}$ f. $\frac{8}{45}$ j. $\frac{3}{4}$ n. $\frac{8}{5}$
c. $\frac{693}{80}$ g. $\frac{17}{6}$ k. $\frac{1}{2}$
d. $\frac{7}{8}$ h. $\frac{26}{5}$ l. $\frac{5}{4}$

45. Sayfa

TEST 7: Rasyonel Sayılarla Çok Adımlı İşlemler

1. D 5. A 9. B 13. C
2. C 6. B 10. B 14. C
3. A 7. C 11. D 15. C
4. C 8. A 12. A

49-50. Sayfa

Etkinlik 28:

- a. $\frac{1}{4}$ e. $\frac{9}{16}$ i. $\frac{225}{49}$ n. 0,0049
b. $\frac{1}{9}$ f. $\frac{16}{49}$ j. $\frac{225}{121}$
c. $\frac{4}{25}$ g. $\frac{100}{81}$ k. 2,25
d. $\frac{9}{25}$ h. $\frac{361}{64}$ l. 3,24
m. 0,0001

Etkinlik 29:

- a. $\frac{1}{27}$ f. $\frac{216}{125}$ k. $\frac{4096}{125}$
b. $-\frac{1}{8}$ g. $-\frac{343}{125}$ l. -0,027
c. $\frac{8}{125}$ h. $-\frac{729}{64}$ m. 0,000064
d. $\frac{27}{512}$ i. $-\frac{343}{27}$ n. -0,000000001
e. $-\frac{64}{216}$ j. $-\frac{8000}{729}$ o. 0,000000512
p. -3,375

Etkinlik 30:

- a. $\frac{4}{16} < \frac{125}{27}$ d. $\frac{16}{81} < \frac{8}{27}$
b. $\frac{49}{64} > \frac{343}{512}$ e. $\frac{64}{49} > \frac{-27}{343}$
c. $\frac{1}{64} > -\frac{512}{8}$ f. $\frac{100}{121} > -\frac{1331}{1000}$

51. Sayfa

TEST 8: Rasyonel Sayıların Karesi ve Küpünü Hesaplama

1. B 6. A 11. A 16. B
2. D 7. A 12. C 17. A
3. C 8. A 13. D
4. A 9. C 14. C
5. D 10. B 15. D

55-56. Sayfa

Etkinlik 31:

- a. 480 km
b. 1) 12 c. 1) 12 d. 1) 400
2) 9 2) 36 2) 960
3) 15 3) 25 3) 720

57. Sayfa

TEST 9: Rasyonel Sayılarla İlgili Problemler

1. A 6. D 11. A
2. B 7. A 12. B
3. D 8. C 13. A
4. B 9. B 14. C
5. C 10. D 15. C

7. SINIF MATEMATİK / 3. FASİKÜL CEVAP ANAHTARI

CEBİRSEL İFADELER

2. Sayfa

Etkinlik 1:

- | | | |
|----------|---------------|--------------|
| a. $7x$ | e. $5a + 10$ | i. $3a + 9$ |
| b. $10a$ | f. $8x - 12$ | j. $5x + 5$ |
| c. $5c$ | g. $4a - b$ | k. $4b + 8$ |
| d. $6x$ | h. $5x + 10y$ | l. $-2x + 2$ |

3. Sayfa

Etkinlik 2:

- | | |
|--------------|---------------|
| a. $3a + 9$ | c. $24b - 8$ |
| b. $20 - 8x$ | d. $30y + 10$ |

Etkinlik 3:

- a. $(x + 1) + (-x - 2) = -1$
- b. $(2x - 1) + (-x + 4) = x + 3$
- c. $(-x - 2) + (3x) = 2x - 2$
- d. $(x - 4) - (-2x + 1) = 3x - 5$
- e. $(-3x) - (2x + 2) = -5x - 2$

4. Sayfa

TEST 1: Cebirsel İfadelerle Toplama ve Çıkarma İşlemleri

- | | | | |
|------|------|-------|-------|
| 1. B | 5. B | 9. C | 13. D |
| 2. D | 6. D | 10. B | 14. C |
| 3. D | 7. B | 11. A | |
| 4. A | 8. C | 12. C | |

7. Sayfa

Etkinlik 4:

- | | |
|--------------|---------------|
| a. $2x + 10$ | e. $30a + 15$ |
| b. $-6a$ | f. $48x - 48$ |
| c. $8x - 4$ | g. $63a - 45$ |
| d. $8b - 24$ | |

Etkinlik 5:

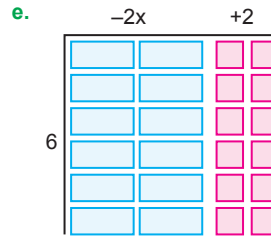
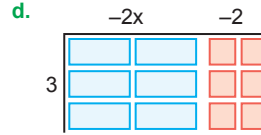
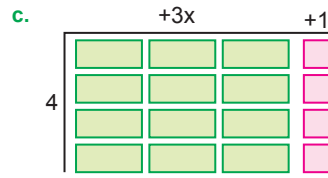
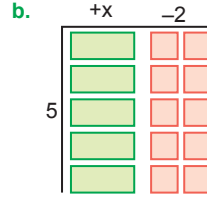
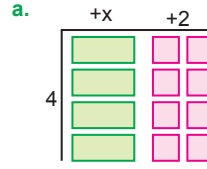
- | | |
|--------------|--------------|
| a. $x + 2$ | d. $3x - 1$ |
| b. $6a + 18$ | e. $-a + 34$ |
| c. $14a - 1$ | f. $15x - 3$ |

8. Sayfa

Etkinlik 6:

- | | |
|--------------|---------------|
| a. $x + 3$ | c. $6 - 30x$ |
| b. $6x + 12$ | d. $24x + 10$ |

Etkinlik 7:



9. Sayfa

TEST 2: Bir Doğal Sayı ile Cebirsel İfadelerin Çarpımı

- | | | | |
|------|------|-------|-------|
| 1. C | 5. A | 9. D | 13. C |
| 2. B | 6. B | 10. A | 14. D |
| 3. D | 7. C | 11. D | |
| 4. C | 8. B | 12. A | |

13. Sayfa

Etkinlik 8:

- a. $3n - 1$
- b. $4n + 2$
- c. $5n + 2$
- d. $7n - 6$
- e. $6n - 1$
- f. $3n + 9$

7. SINIF MATEMATİK / 3. FASİKÜL CEVAP ANAHTARI

Etkinlik 9:

- a. 8, 11, 14, 17, 20
b. -1, 1, 3, 5, 7
c. 6, 11, 16, 21, 26
d. 10, 17, 24, 31, 38

Etkinlik 10:

- a. 5, 8, 11, ...
 $3n + 2$
b. 10, 15, 20, ...
 $5n + 5$
c. 10, 11, 12, ...
 $n + 9$
d. 30, 34, 38, ...
 $4n + 26$
e. 100, 99, 98, ...
 $-n + 101$
f. 1, 5, 9, ...
 $4n - 3$
g. 5, 9, 13, ...
 $4n + 1$

14. Sayfa

Etkinlik 11:

1. 12 2. 16 3. 105 4. 32

Etkinlik 12:

1. 11 2. 64 3. 245 4. 250

Etkinlik 13:

1. 28 2. 75 3. 88 4. 470

15. Sayfa

Etkinlik 14:

1. $4n + 1$ 2. $3n + 3$ 3. $7n + 1$ 4. $9n - 7$

Etkinlik 15:

1. 50 2. 38 3. 28 4. 210 5. 86

Etkinlik 16:

- a. $n + 1$ b. $4n - 3$ c. $4n - 2$

16. Sayfa

TEST 3: Örüntüler

1. A 5. D 9. C 13. C
2. C 6. B 10. D 14. A
3. B 7. C 11. A 15. B
4. B 8. C 12. D 16. B

EŞİTLİK VE DENKLEM

20. Sayfa

Etkinlik 17:

- a. ■ → 14 b. ● → 19 c. ★ → 4

Etkinlik 18:

- a. $x = 2$ c. $x = 5$
b. $x = 3$

21. Sayfa

Etkinlik 19:

- a. $x + 8 = 31$ e. $\frac{x}{4} = 17$ i. $x + 13 = 17$
b. $5x - 5 = 10$ f. $2x + 3 = 46$ j. $2(x - 12) = 10$
c. $4x = 36$ g. $x - 5 = 22$
d. $3x + 2 = 27$ h. $\frac{x}{4} = 18$

22. Sayfa

Etkinlik 20:

- a. Hangi sayının 6 fazlası 10'dur?
b. Hangi sayının 8 eksiği 13'tür?
c. Hangi sayının 2 katı 16'dır?
d. Hangi sayının yarısı 10'dur?
e. Hangi sayının 2 katının 8 eksiği 12'dir?
f. Hangi sayının 8 fazlasının 5 katı 70'dir?
g. Hangi sayının 2 katının 3 eksiği aynı sayının 7 fazlasına eşittir?
h. Hangi sayının yarısı aynı sayının iki katının 30 eksiğine eşittir?
i. Hangi sayının 1 eksiğinin 4 katı aynı sayının 6 katına eşittir?
j. Hangi sayının 5 katının 4 eksiği aynı sayının 4 katının 5 fazlasına eşittir?

7. SINIF MATEMATİK / 3. FASİKÜL CEVAP ANAHTARI

23. Sayfa

Etkinlik 21:

1. b 2. a 3. c 4. d

Etkinlik 22:

- a. $5x$ c. $8y$
b. $7a$ d. $6k$

Etkinlik 23:

- a. $4a + 5 = 45$ c. $y + 2y = 27$
b. $x - 7 = 24$ d. $7(k - 3) = 35$

24. Sayfa

TEST 4: Eşitliğin Korunumu ve Denklem Kurma

1. B 5. A 9. A 13. C
2. B 6. C 10. C 14. D
3. D 7. B 11. A
4. C 8. C 12. D

28-29. Sayfa

Etkinlik 24:

- a. $x = 6$ k. $x = 3$
b. $x = 20$ l. $x = -4$
c. $x = -6$ m. $x = -8$
d. $x = -6$ n. $x = 18$
e. $x = 4$ o. $x = -5$
f. $x = 19$ p. $x = -21$
g. $x = 8$ q. $x = -\frac{11}{4}$
h. $x = 9$ r. $x = 6$
i. $x = -3$ s. $x = 15$
j. $x = -9$ t. $x = 11$

30. Sayfa

TEST 5: Birinci Dereceden Bir Bilinmeyenli Denklemin Çözümü

1. A 5. D 9. D 13. D
2. B 6. B 10. D 14. B
3. B 7. C 11. C 15. B
4. D 8. A 12. B

34-35. Sayfa

Etkinlik 25:

- a. 12 d. 18 g. 20 j. 68
b. 7 e. 2 h. 27 k. 7
c. 200 f. 6 i. 2 l. 11

36. Sayfa

TEST 6: Denklem Problemleri

1. B 5. C 9. C 13. B
2. C 6. D 10. C 14. C
3. A 7. D 11. B 15. B
4. C 8. B 12. A

7. SINIF MATEMATİK / 4. FASİKÜL CEVAP ANAHTARI

ORAN VE ORANTI

3-4. Sayfa

Etkinlik 1:

- a. 32 e. 3 i. 60 m. 4
b. 12 f. 0,1 j. 50 n. 13
c. 5 g. 8 k. 5
d. 5 h. 4 l. 4

5-6. Sayfa

Etkinlik 2:

- a. $\frac{1}{3}$ c. $\frac{15}{7}$ e. $\frac{5}{6}$
b. $\frac{1}{4}$ d. $\frac{3}{2}$

Etkinlik 3:

- a. 144 d. 16 g. 6 j. 18
b. 52 e. 28 h. 15 k. 24
c. 512 f. 60 i. 35

7. Sayfa

TEST 1: Birbirine Oranı Verilen İki Çokluktan Biri Verildiğinde Diğerini Bulma

1. D 6. B 11. C 16. B
2. B 7. B 12. B 17. A
3. A 8. C 13. C 18. C
4. A 9. B 14. D 19. A
5. D 10. B 15. C

11-12. Sayfa

Etkinlik 4:

- a. 6 f. 4 k. 5 p. 3
b. 10 g. 3 l. 1 q. 23
c. 14 h. 40 m. 8
d. 60 i. 35 n. 8
e. 24 j. 7 o. 7

Etkinlik 5:

- a. (×) d. (✓) g. (×) j. (✓)
b. (✓) e. (×) h. (×)
c. (×) f. (✓) i. (×)

13. Sayfa

TEST 2: Orantı

1. B 6. D 11. C 16. B
2. C 7. B 12. B 17. D
3. A 8. A 13. B
4. D 9. D 14. C
5. B 10. A 15. C

17-18. Sayfa

Etkinlik 6:

- a. (✓) b. (✓) c. (✓) d. (×)

Etkinlik 7:

- a. 12 d. 1000
b. 49 e. 25
c. 6

Etkinlik 8:

a. 1 kutu boya ile 13 m² duvar boyanabiliyor.

Kutu (adet)	Duvar (m ²)
2	26
3	39
6	78
11	143

b. Bir araç 4 saatte 480 km yol gidebiliyor.

Saat	Yol (km)
1	120
2	240
3	360
5	600

Etkinlik 9:

- a. y, 3, x, 2
b. y, 5, x, 4
c. 8, y, 10, x

19-20. Sayfa

Etkinlik 10:

- a. $\frac{1}{24}$ h. $\frac{1}{9}$ n. $\frac{1}{100}$
b. $\frac{1}{2}$ i. $\frac{5}{3}$ o. $\frac{1}{19}$
c. $\frac{1}{4}$ j. $\frac{1}{6}$ p. $\frac{1}{8}$
d. $\frac{1}{45}$ k. $\frac{1}{4}$ q. $\frac{2}{45}$
e. $\frac{1}{12}$ l. $\frac{1}{20}$ r. $\frac{9}{4}$
f. 22 m. $\frac{1}{9}$ s. $\frac{1}{50}$
g. 5

7. SINIF MATEMATİK / 4. FASİKÜL CEVAP ANAHTARI

21. Sayfa

TEST 3: Doğru Orantı

1. D 6. A 11. D 16. B
 2. C 7. B 12. B 17. B
 3. B 8. B 13. D
 4. B 9. C 14. B
 5. D 10. D 15. A

25. Sayfa

Etkinlik 11:

- a. (✓) b. (✓) c. (×) d. (×)

Etkinlik 12:

- a. 4, 5
 b. 3, 4

Etkinlik 13:

a.

1 ineğe 24 gün yetecek ot miktarı.	
İnek Sayısı	Gün Sayısı
2	12
4	6
3	8

b.

1 traktör bir tarlayı 60 saatte sürebilmektedir.	
Traktör Sayısı	Saat
2	30
3	20
6	10

26. Sayfa

Etkinlik 14:

- a. $x = 1$ için $y = 75$
 $x = 3$ için $y = 25$
 $x = 5$ için $y = 15$

b. $k = 30$

c. $k = 180$

d. $k = 336$

e. $b = 3$

f. 5

g.

a	b
1	150
2	75
3	50

h.

a	b
1	180
2	90
3	60

27. Sayfa

TEST 4: Ters Orantı

1. C 6. C 11. D 16. A
 2. C 7. C 12. A 17. C
 3. A 8. C 13. B 18. A
 4. C 9. A 14. A
 5. B 10. C 15. A

31-32. Sayfa

Etkinlik 15:

- a. 3 d. 10 g. 6 j. 16
 b. 6 e. 66 h. 27
 c. 21 f. 288 i. 208

33. Sayfa

TEST 5: Orantı Problemleri

1. B 5. D 9. B 13. C
 2. D 6. D 10. B 14. A
 3. D 7. C 11. A 15. D
 4. B 8. C 12. B

YÜZDELER

37. Sayfa

Etkinlik 16:

- a. 10 d. 225 g. 14,4 j. 75
 b. 75 e. 6 h. 252
 c. 32 f. 18 i. 96

38. Sayfa

Etkinlik 17:

- a. 36 c. 123 e. 78,75 g. 69,12
 b. 77 d. 188 f. 75

Etkinlik 18:

- a. 24 c. 80 e. 63,64
 b. 180 d. 4

39. Sayfa

TEST 6: Bir Çokluğun Belirtilen Yüzdesini ve Belirli Bir Yüzdesi Verilen Çokluğun Tamamını Bulma

1. D 6. B 11. A 16. D
 2. C 7. A 12. D 17. D
 3. B 8. A 13. A
 4. A 9. C 14. C
 5. C 10. D 15. A

7. SINIF MATEMATİK / 4. FASİKÜL CEVAP ANAHTARI

43. Sayfa

Etkinlik 19:

- a. %50 c. %400 e. %60 g. %8
b. %500 d. %25 f. %75 h. %20

44. Sayfa

Etkinlik 20:

- a. %500 b. %300 c. %150 d. %75

Etkinlik 21:

- a. %300 b. %150 c. %75 d. %60

Etkinlik 22:

- a. %300 b. %200 c. %40 d. %75

45. Sayfa

TEST 7: Bir Çokluğu Diğer Bir Çokluğun Yüzdesi Olarak Hesaplama

1. D 5. D 9. C 13. A
2. B 6. B 10. B 14. A
3. C 7. C 11. A 15. B
4. A 8. A 12. A 16. B

49. Sayfa

Etkinlik 23:

- a. 45 f. 127,5
b. 75 g. 142,5
c. 90 h. 157,5
d. 105 i. 172,5
e. 115

50. Sayfa

Etkinlik 24:

- a. 40 c. 72 e. 115,2 g. 192
b. 48 d. 80 f. 134,4 h. 288

Etkinlik 25:

- a. 15 c. 48 e. 180 g. 360
b. 33 d. 66 f. 270 h. 375

Etkinlik 26:

- a. 8 d. 38 g. 78
b. 16 e. 41 h. 92
c. 27 f. 52

51. Sayfa

TEST 8: Bir Çokluğu Belirli Bir Yüzde ile Artırma ve ya Azaltma

1. B 6. D 11. B 16. D
2. C 7. D 12. C 17. B
3. C 8. A 13. B 18. A
4. B 9. B 14. C
5. C 10. A 15. A

55-56. Sayfa

Etkinlik 27:

- a. 700 b. 264 c. 52 d. 960

57. Sayfa

TEST 9: Yüzde Problemleri

1. B 5. D 9. A 13. D
2. D 6. B 10. C 14. C
3. D 7. B 11. C 15. C
4. C 8. B 12. B 16. B

7. SINIF MATEMATİK / 5. FASİKÜL CEVAP ANAHTARI

18. Sayfa

TEST 3: Çokgenler

- | | | | |
|------|------|-------|-------|
| 1. D | 5. B | 9. C | 13. D |
| 2. A | 6. B | 10. A | 14. C |
| 3. A | 7. A | 11. C | 15. B |
| 4. D | 8. D | 12. A | 16. B |

22-23. Sayfa

Etkinlik 10:

- a. 84°
b. 99°
c. $m(\widehat{E}) = 84^\circ$, $m(\widehat{G}) = 143^\circ$
d. $m(\widehat{A}) = 83^\circ$, $m(\widehat{B}) = 97^\circ$
 $m(\widehat{C}) = 83^\circ$, $m(\widehat{D}) = 97^\circ$
e. 40°
f. 30°
g. 40°
h. $m(\widehat{A}) = 60^\circ$
 $m(\widehat{B}) = 120^\circ$
 $m(\widehat{C}) = 60^\circ$
 $m(\widehat{D}) = 120^\circ$
i. 120°
j. 40°
k. $x = 110^\circ$, $y = 50^\circ$
l. $x = 70^\circ$, $y = 20^\circ$

24. Sayfa

TEST 4: Dörtgenlerin Kenar, Açık ve Köşegen Özellikleri

- | | | | |
|------|------|-------|-------|
| 1. D | 5. B | 9. D | 13. C |
| 2. A | 6. B | 10. B | 14. B |
| 3. C | 7. C | 11. B | 15. B |
| 4. A | 8. A | 12. D | |

28. Sayfa

Etkinlik 11:

- a. 160 cm^2
b. 216 cm^2
c. 396 cm^2
d. 175 cm^2
e. 675 cm^2

29. Sayfa

Etkinlik 12:

- a. 112 cm^2
b. 600 cm^2
c. 270 cm^2
d. 544 cm^2
e. 192 cm^2

30. Sayfa

TEST 5: Eşkenar Dörtgenin ve Yamuğun Alanı

- | | | | |
|------|------|-------|-------|
| 1. D | 5. A | 9. A | 13. C |
| 2. D | 6. C | 10. B | 14. C |
| 3. C | 7. B | 11. D | 15. B |
| 4. B | 8. C | 12. C | |

34. Sayfa

Etkinlik 13:

- a. 22 br^2
b. 170 cm^2

Etkinlik 14:

- a. 13 br^2
b. 72 cm

35. Sayfa

TEST 6: Alan Problemleri

- | | | |
|------|-------|-------|
| 1. B | 6. B | 11. B |
| 2. A | 7. A | 12. A |
| 3. B | 8. C | 13. C |
| 4. C | 9. B | |
| 5. C | 10. C | |

ÇEMBER VE DAİRE

39-40. Sayfa

Etkinlik 15:

- a. $m(\widehat{SPT}) = 266^\circ$, $m(\widehat{SRT}) = 94^\circ$
b. $m(\widehat{KOM}) = 114^\circ$, $m(\widehat{KLM}) = 114^\circ$
c. $m(\widehat{AOC}) = 152^\circ$, $m(\widehat{ABC}) = 152^\circ$
d. $m(\widehat{CDE}) = 72^\circ$, $m(\widehat{CFE}) = 288^\circ$
e. $m(\widehat{EFG}) = 46^\circ$, $m(\widehat{EHG}) = 314^\circ$
f. $m(\widehat{POS}) = 54^\circ$, $m(\widehat{PRS}) = 54^\circ$
g. $m(\widehat{KML}) = 120^\circ$, $m(\widehat{LM}) = 80^\circ$
 $m(\widehat{MLN}) = 190^\circ$, $m(\widehat{KN}) = 130^\circ$
h. $m(\widehat{ABC}) = 338^\circ$, $m(\widehat{AOC}) = 22^\circ$
i. $m(\widehat{MOL}) = 150^\circ$, $m(\widehat{MNK}) = 150^\circ$
j. $m(\widehat{VZY}) = 315^\circ$, $m(\widehat{VY}) = 45^\circ$
k. $m(\widehat{AZY}) = 305^\circ$, $m(\widehat{AY}) = 55^\circ$
l. $m(\widehat{ACB}) = 260^\circ$
m. $m(\widehat{AB}) = 90^\circ$
n. $m(\widehat{DGE}) = 295^\circ$

7. SINIF MATEMATİK / 5. FASİKÜL CEVAP ANAHTARI

41. Sayfa

TEST 7: Merkez Açısı

- | | | | |
|------|------|-------|-------|
| 1. C | 5. B | 9. D | 13. B |
| 2. D | 6. D | 10. A | 14. A |
| 3. D | 7. D | 11. D | |
| 4. D | 8. D | 12. C | |

45. Sayfa

Etkinlik 16:

- a. Çevre = 48 cm b. Çevre = 24 cm c. Çevre = 30 cm

46. Sayfa

Etkinlik 17:

- a. Yarıçap = 6 cm
b. Yarıçap = 9 cm
c. Yarıçap = 8 cm

Etkinlik 18:

- | | |
|----------|----------|
| a. 18 cm | d. 6 cm |
| b. 14 cm | e. 10 cm |
| c. 42 cm | f. 15 cm |

47. Sayfa

TEST 8: Çemberin ve Çember Parçasının Uzunluğu

- | | | | |
|------|------|-------|-------|
| 1. C | 5. D | 9. D | 13. D |
| 2. B | 6. B | 10. B | 14. A |
| 3. A | 7. A | 11. C | |
| 4. D | 8. C | 12. D | |

51-52. Sayfa

Etkinlik 19:

- a. 48 cm² c. 108 cm² e. 675 cm²
b. 300 cm² d. 432 cm²

Etkinlik 20:

- a. Yarıçap = 4 cm c. Yarıçap = 11 cm e. Yarıçap = 10 cm
b. Yarıçap = 7 cm d. Yarıçap = 6 cm

Etkinlik 21:

- a. Daire diliminin alanı = 25 cm²
b. Daire diliminin alanı = 6 cm²
c. Daire diliminin alanı = 40,5 cm²

Etkinlik 22:

(π yerine 3 alınız.)

- a. 3 cm² b. 27 cm² c. 10 cm² d. 32 cm²

53. Sayfa

TEST 9: Dairenin ve Daire Diliminin Alanı

- | | | | |
|------|------|-------|-------|
| 1. D | 5. A | 9. B | 13. B |
| 2. C | 6. B | 10. B | 14. C |
| 3. B | 7. C | 11. C | 15. D |
| 4. D | 8. A | 12. B | |

7. SINIF MATEMATİK / 6. FASİKÜL CEVAP ANAHTARI

VERİ ANALİZİ

3. Sayfa

Etkinlik 1:

- a. Pazartesi → 42
Salı → 50
Çarşamba → 70
Perşembe → 30
Cuma → 25
En fazla yağış → Çarşamba
En az yağış → Cuma

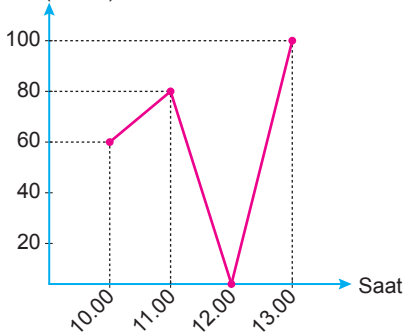
b.

	A	B
1	30	75
2	35	55
3	20	60
4	55	15
5	40	30

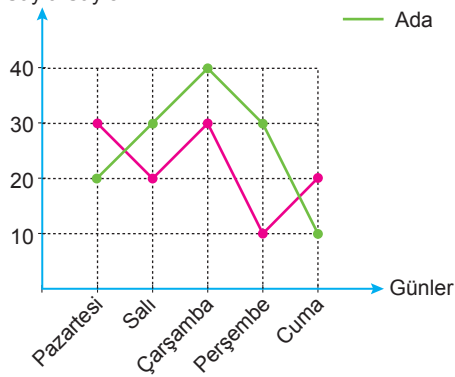
4. Sayfa

Etkinlik 2:

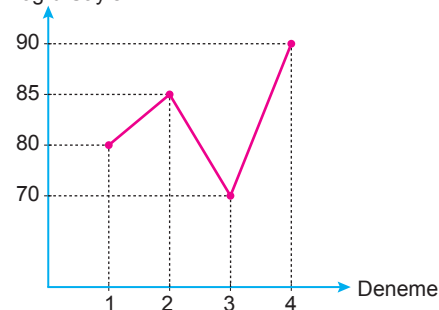
- a. Hız (km/sa)



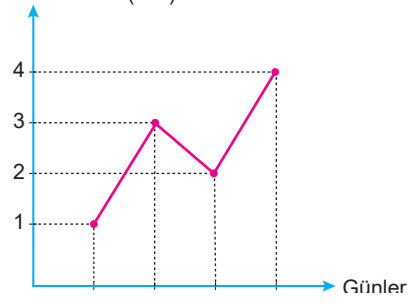
- b. Sayfa Sayısı



- c. Doğru Sayısı



- d. Depoda Kalan Su Miktarı (Ton)



5. Sayfa

TEST 1: Çizgi Grafiği

1. C 5. C 9. B 13. B
2. A 6. D 10. D 14. B
3. D 7. A 11. D
4. B 8. A 12. C

9. Sayfa

Etkinlik 3:

- a. Ortalama = 5
Ortanca = 5
Tepe Değer = 3
- b. Ortalama = 15
Ortanca = 15
Tepe Değer = 12 ve 20
- c. Ortalama = 29
Ortanca = 30
Tepe Değer = 30
- d. Ortalama = 21
Ortanca = 19
Tepe Değer = 24
- e. Ortalama = 5,3
Ortanca = 5
Tepe Değer = 3
- f. Ortalama = 37
Ortanca = 23,5
Tepe Değer = 22 ve 13
- g. Ortalama = 30
Ortanca = 27
Tepe Değer = 27

10. Sayfa

Etkinlik 4:

- a. 38 d. 3
b. 12 e. Ortanca değer = 3
c. 23 Tepe değer = 5

Etkinlik 5:

- a. 53
b. Ortanca değer = 50 , Tepe değer = Yoktur
c. Ortalama azalır.

7. SINIF MATEMATİK / 6. FASİKÜL CEVAP ANAHTARI

11. Sayfa

TEST 2: Bir Veri Grubuna Ait Ortalama, Ortanca ve Tepe Değeri

- | | | | |
|------|------|-------|-------|
| 1. B | 5. D | 9. C | 13. D |
| 2. A | 6. C | 10. A | 14. D |
| 3. D | 7. C | 11. B | 15. D |
| 4. B | 8. D | 12. D | |

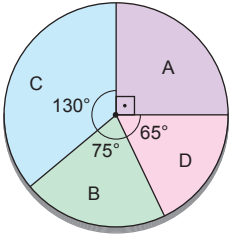
15-16. Sayfa

Etkinlik 6:

- a. 160 b. 240 c. 120 d. 120

Etkinlik 7:

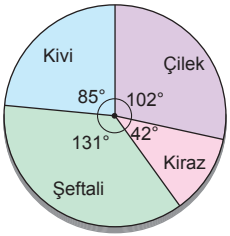
a.



Etkinlik 8:

a. 510

b.



c. %60

d. 445

Etkinlik 9:

a. 72

c. 57600

b. 40

17. Sayfa

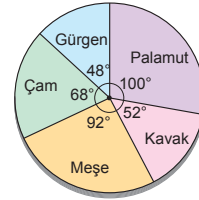
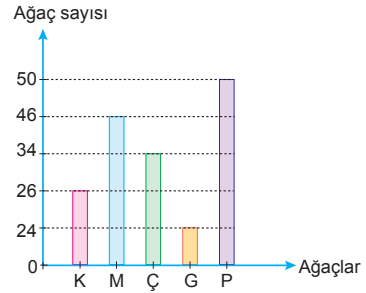
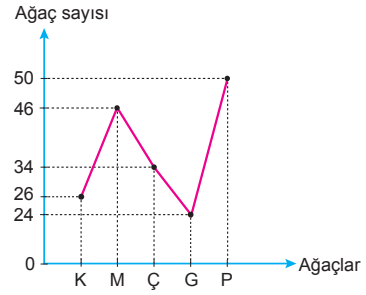
TEST 3: Daire Grafiği

- | | | |
|------|-------|-------|
| 1. B | 6. B | 11. A |
| 2. B | 7. C | 12. B |
| 3. D | 8. D | 13. C |
| 4. D | 9. B | |
| 5. D | 10. D | |

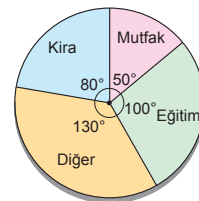
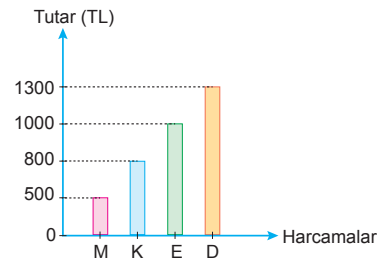
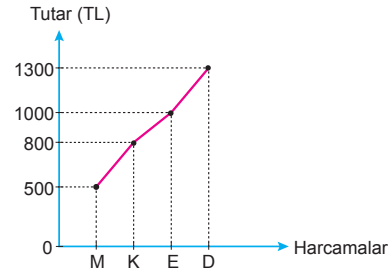
21-22. Sayfa

Etkinlik 10:

a.

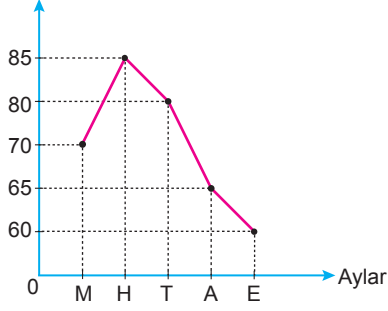


b.

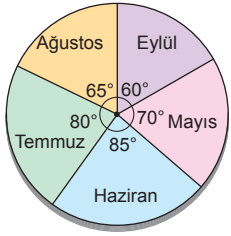
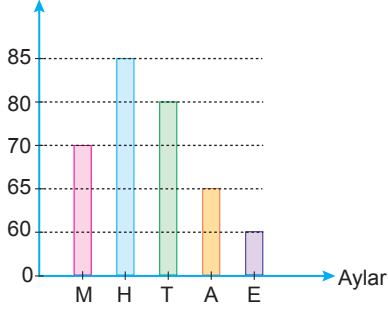


7. SINIF MATEMATİK / 6. FASİKÜL CEVAP ANAHTARI

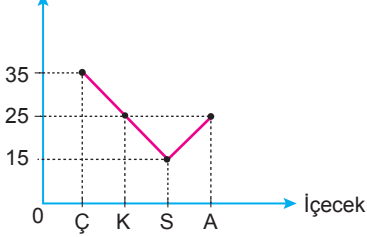
c. Tutar (TL)



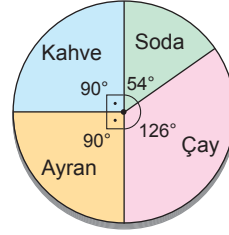
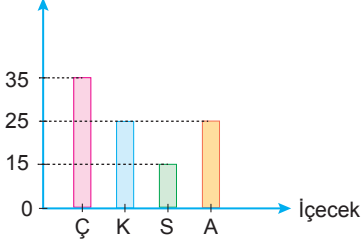
Tutar (TL)



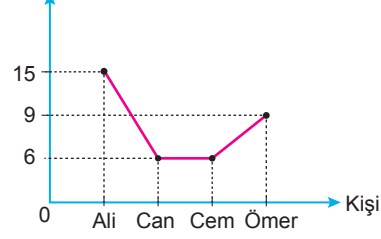
d. Adet



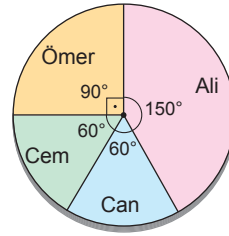
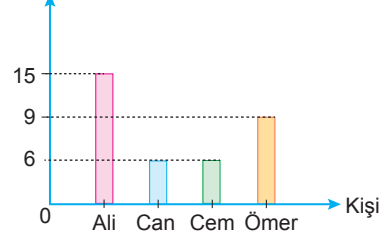
Adet



e. Yanlış Sayısı



Yanlış Sayısı



23. Sayfa

TEST 4: Verileri Uygun Grafik İle Gösterme

- | | | | |
|------|------|------|-------|
| 1. B | 4. C | 7. C | 10. C |
| 2. B | 5. D | 8. B | 11. D |
| 3. A | 6. D | 9. A | 12. C |

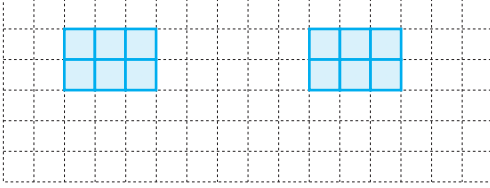
7. SINIF MATEMATİK / 6. FASİKÜL CEVAP ANAHTARI

CİSİMLERİN FARKLI YÖNLERDEN GÖRÜNÜMLERİ

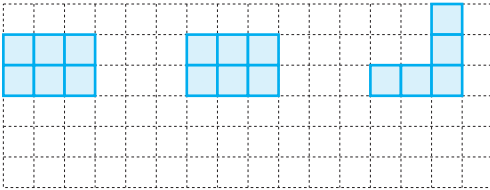
27-28. Sayfa

Etkinlik 11:

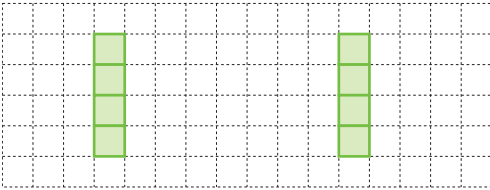
a. Önden Arkadan



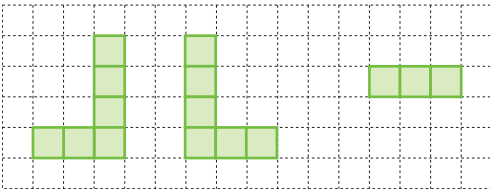
Sağdan Soldan Üstten



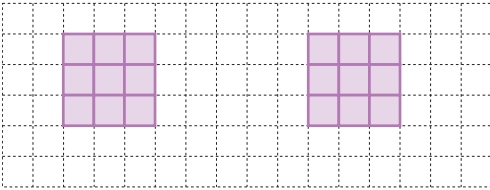
b. Önden Arkadan



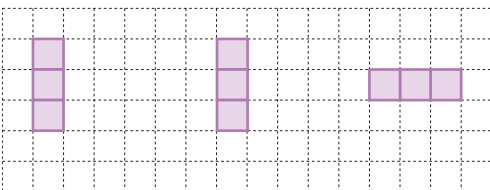
Sağdan Soldan Üstten



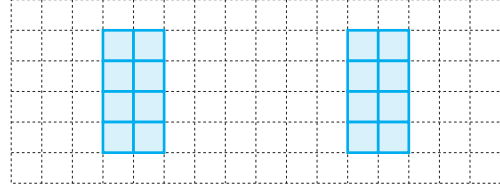
c. Önden Arkadan



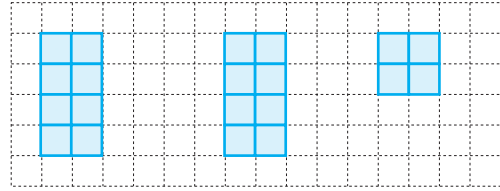
Sağdan Soldan Üstten



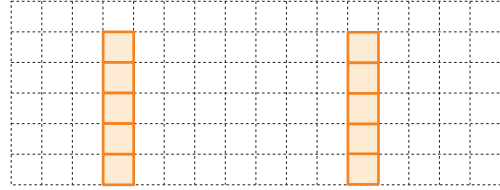
d. Önden Arkadan



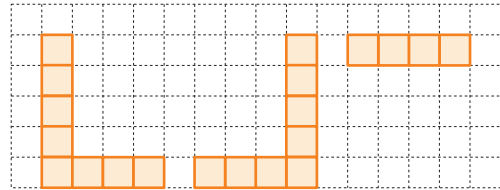
Sağdan Soldan Üstten



e. Önden Arkadan

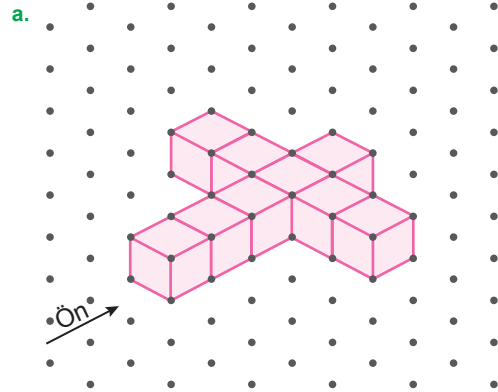


Sağdan Soldan Üstten

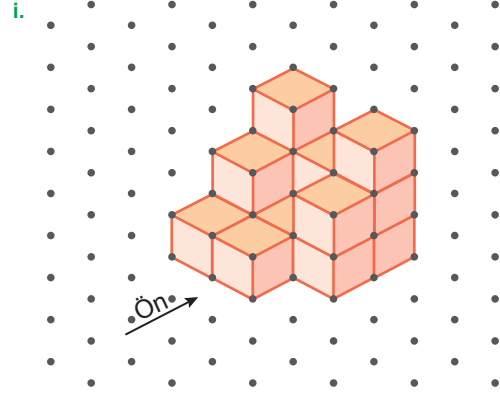
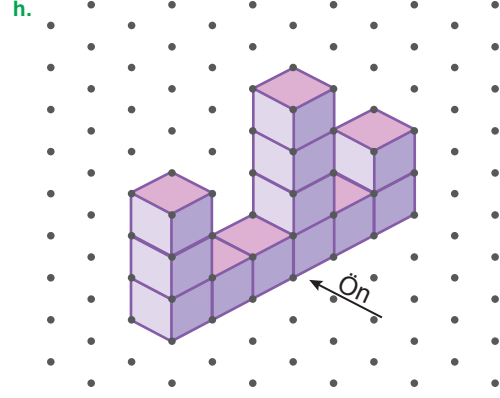
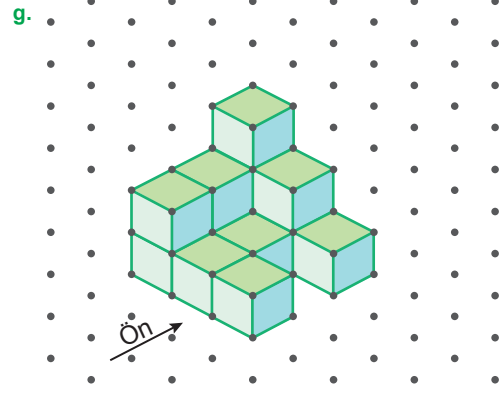
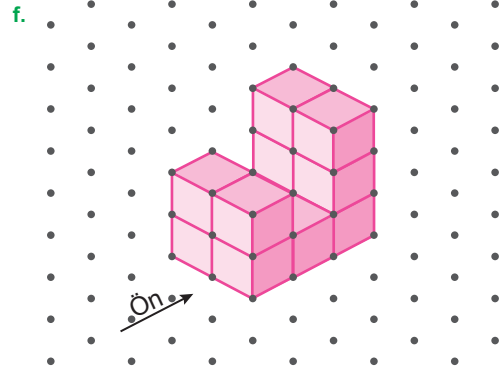
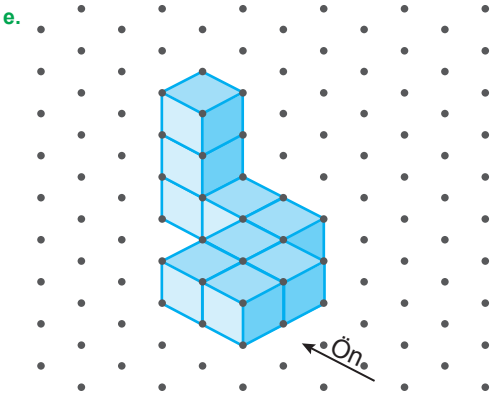
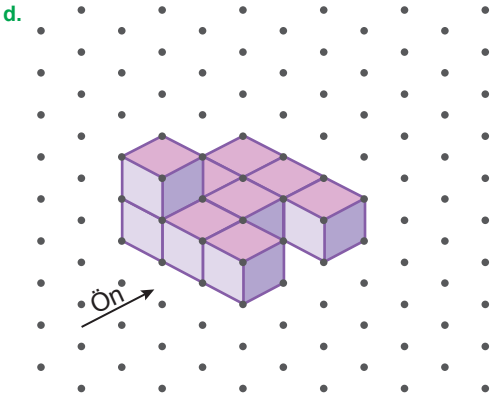
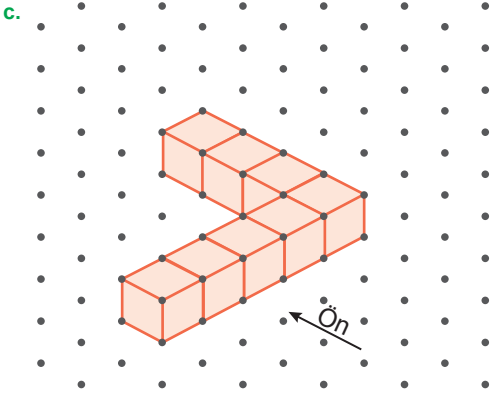
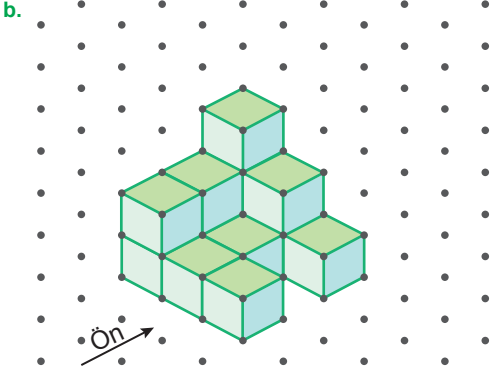


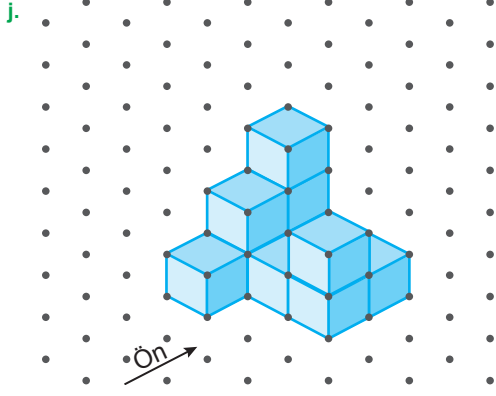
29-30. Sayfa

Etkinlik 12:



7. SINIF MATEMATİK / 6. FASİKÜL CEVAP ANAHTARI





31. Sayfa

TEST 5: Cisimlerin Farklı Yönlerden Görünümleri

- | | | | |
|------|------|-------|-------|
| 1. C | 5. B | 9. A | 13. D |
| 2. B | 6. C | 10. C | 14. D |
| 3. A | 7. D | 11. B | |
| 4. D | 8. A | 12. A | |